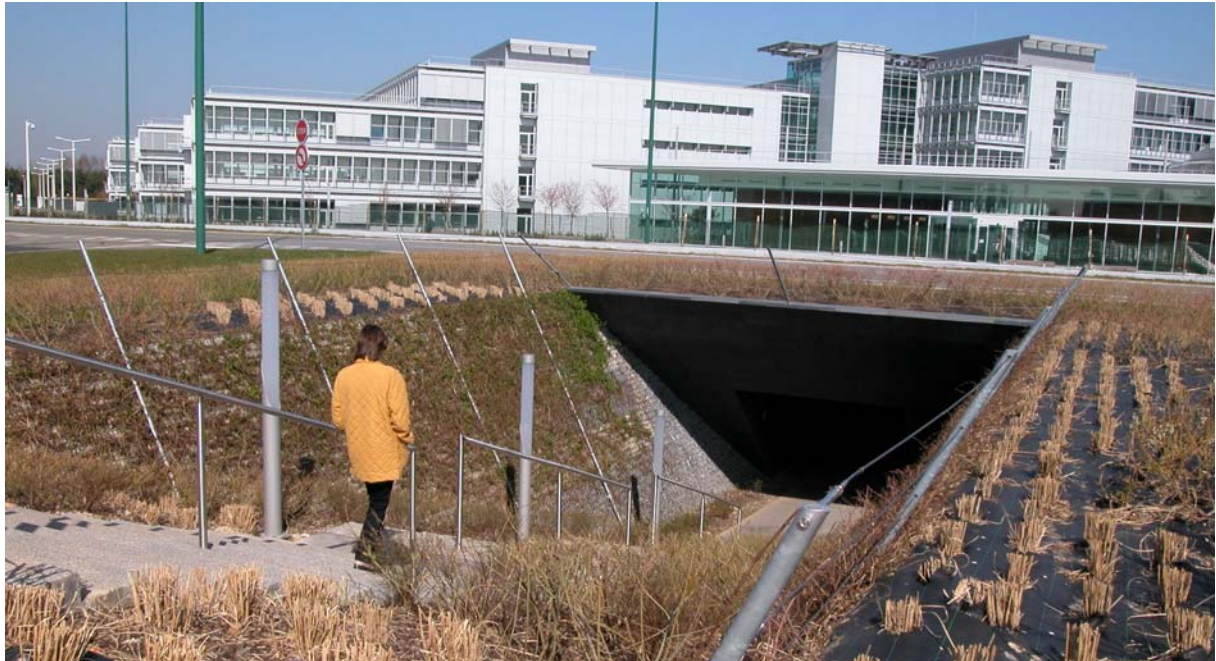


Terre Armée

TECHNOCENTRE RENAULT GUYANCOURT (78) Murs en aile



Caractéristiques de l'ouvrage :

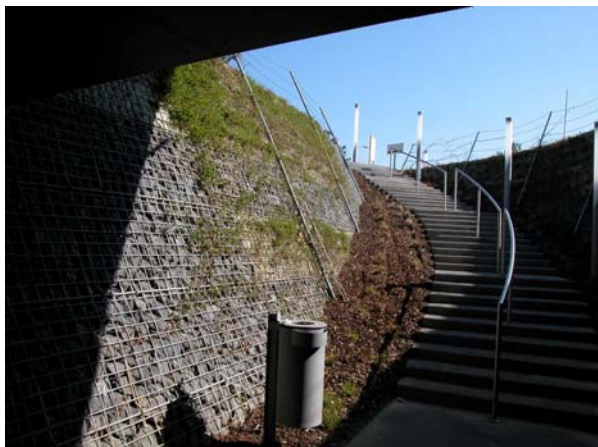
- Parement type : TerraTrel
- Hauteur maxi : 4.70 m
- Surface totale : 270 m²
- Année d'exécution : 2000

Description de l'ouvrage :

Il s'agit d'un passage inférieur piéton sous une voie du Technocentre. Les murs en aile de cet ouvrage ont été réalisés en TerraTrel incliné en partie minéral et en partie végétalisable.

Intervenants :

- Maître d'ouvrage : Technocentre Renault
- Architecte : Valode & Pistre Architectes
- Maître d'œuvre : Valode & Pistre Architectes
- Entreprise : Razel Agence Ouest



Edition 01/2005

